



- práce s dlouhými poli dat
- paralelizace operací s maticemi
- sekvenční a paralelní třídění
- modelové problémy, kdy jeden proces něco vytváří/čte a jiné procesy něco zpracovávají/zapisují
- jaké se v současnosti používají hardwarové architektury s vysokým výpočetním výkonem

***Už jste počítali rychleji než MATLAB?***

***Co se očekává?***

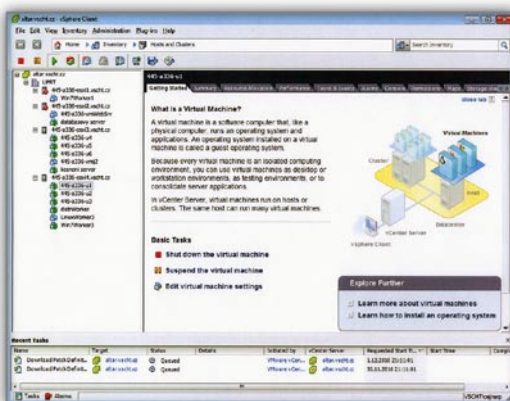
Znalost alespoň jednoho programovacího jazyka (Java nebo C++ či C# výhodou) nutná.

Distribuované zpracování dat je volitelným či povinně volitelným předmětem v navazujícím magisterském studiu.

***Další informace***

Předmět běží v zimním semestru v rozsahu 2/2

Garantem je ***RNDr. Pavel Cejnar***



informace ***STUDENT:***  
předmět ***N445073***